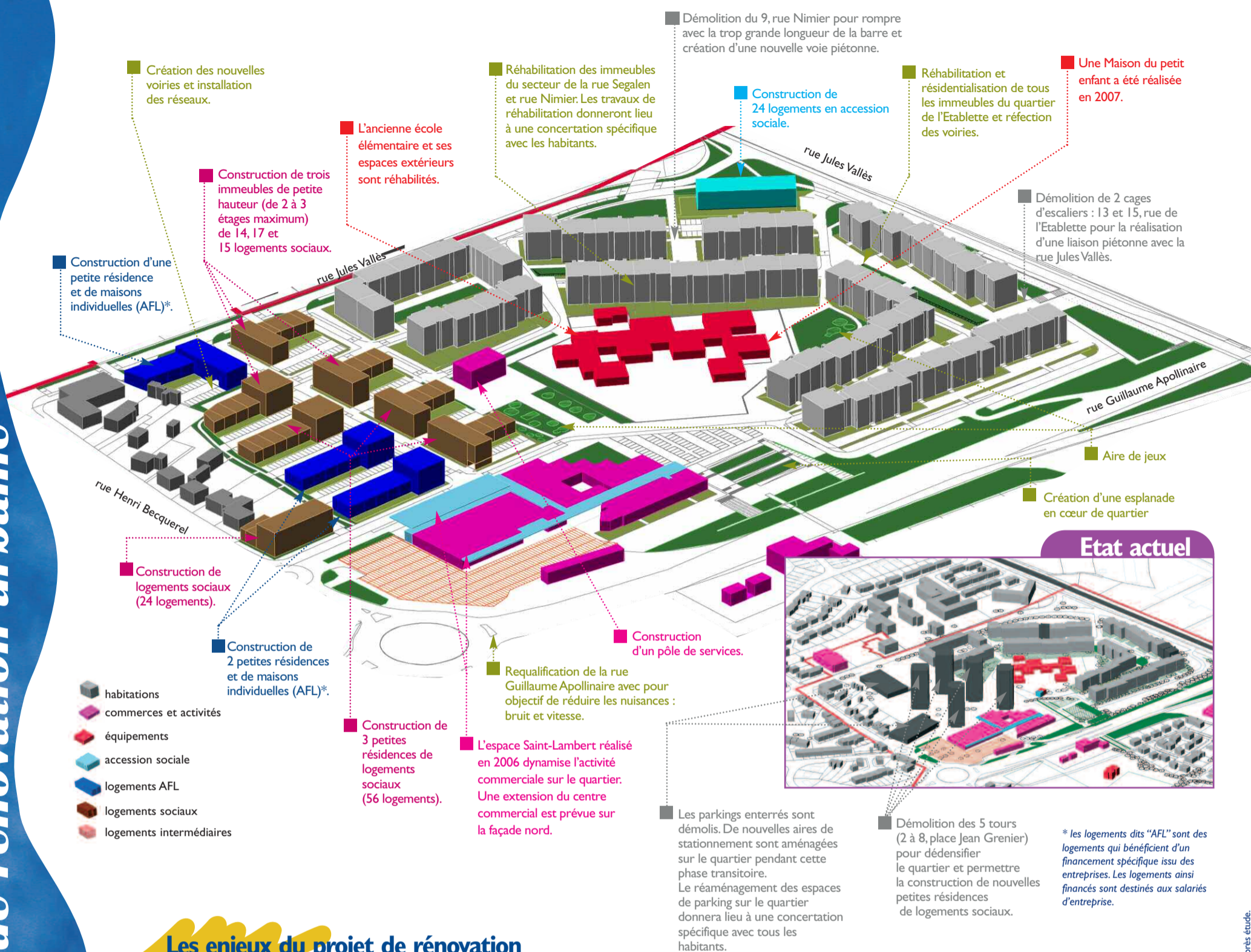


Croix Saint-Lambert

Le projet à l'horizon 2013

Projet de rénovation urbaine



Les enjeux du projet de rénovation

- ✓ Améliorer le cadre de vie.
- ✓ Rompre avec l'urbanisme de barres et de tours.
- ✓ Dédensifier le quartier.
- ✓ Reconstruire des maisons de ville.

Ce qui va changer sur le quartier

- ✓ 392 logements réhabilités et résidentialisés
- ✓ 321 logements démolis :
3 tours Nord (3, 5, 8, place Jean Grenier)
puis 2 tours Sud (4, 6, place Jean Grenier)
13, 15, rue de l'Etablette
9, rue Roger Nimier
- ✓ 193 logements construits
dont 126 logements HLM
43 logements (AFL)
24 logements en accession sociale
- ✓ Pour rappel, une Maison du petit enfant a été réalisée en 2007.

De nouveaux espaces publics pour le quartier

- ✓ Un nouveau cœur de quartier est créé : " la grande esplanade ". C'est un espace animé qui accueille l'extension du marché. Le passage souterrain est rendu plus accueillant par les aménagements environnants.
- ✓ Des chemins dédiés à la promenade sont créés en périphérie du quartier.
- ✓ Des aires de jeux sont implantées sur plusieurs sites du quartier.
- ✓ Dans le secteur de l'Etablette, certains rez-de-chaussée bénéficient d'un jardin privatif.

Un projet élaboré en concertation

Ateliers de la concertation et réunions publiques se déroulent au fur et à mesure de l'avancement du projet avec le souci constant d'associer les habitants du quartier au projet de rénovation urbaine.